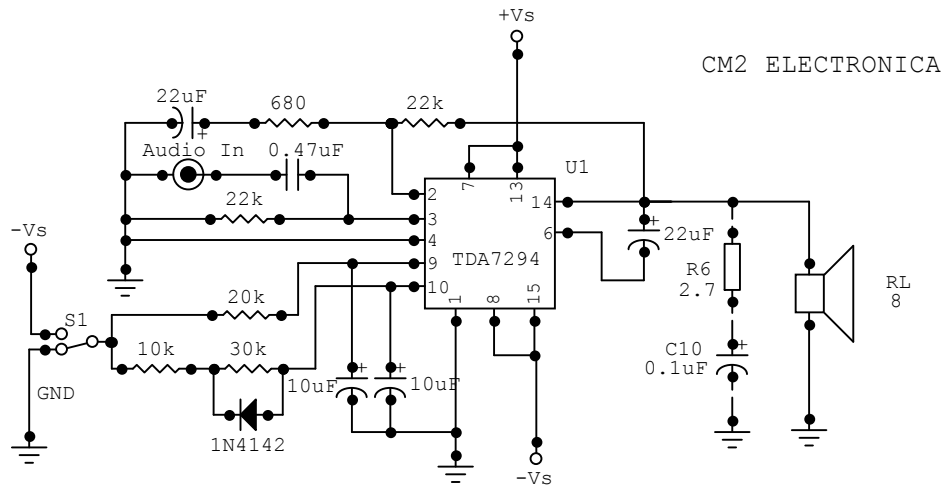


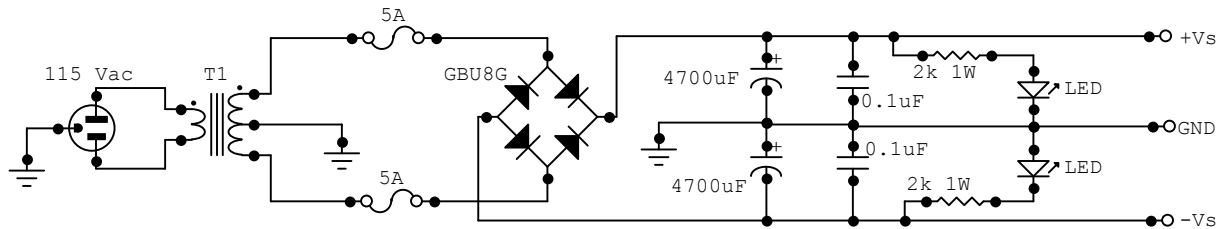
Amplificador de Audio con TDA7294



Nota 1: El suiche S1 en posición -Vs hace que el amplificador produzca sonido a través del parlante RL, cuando el suiche S1 está en la posición GND el amplificador estará mudo y en Standby

Nota 2: El arreglo R6, C10, normalmente no es necesario para una operación estable, podría requerirse en presencia de una carga a $V_s < \pm 25V$

Fuente de Poder para el Amplificador de Audio con TDA7294



Nota: Las resistencias de 2k 1W y los LED's se utilizan para descargar los condensadores de 4700uF en caso que haya un fallo que impida al amplificador consumir la energía almacenada en los condensadores.